



De Japanse duizendknoop herkennen

In elk jaargetijde lijkt de Japanse duizendknoop een andere plant.

- 1** In april komt de Japanse duizendknoop uit de grond met kleine rode knoppen en blaadjes met rode nerven.
- 2** Vanaf juli is het blad van de plant zo groot als een hand en heeft een frisgroene kleur met rode bladstelen.
- 3** Vanaf augustus bloeit de plant met witte bloemen, de planten zijn dan vaak zo'n twee tot drie meter hoog.



Let op!

Gooi plant- en wortelresten nooit op de composthoop of zomaar in de openbare ruimte rond uw tuin of op een andere plek!
Bied het aan als restafval. Zo helpt u verspreiding voorkomen.

In plantsoenen, bermen, velden en op oevers markeren wij de Japanse duizendknoop met paaltjes met een groene kop (zie foto).
Op het paaltje staat een QR-code en de naam van de plant.
Met het scannen van de code krijgt u informatie over deze plant.

Meer informatie

Kijk op www.denhelder.nl/japanseduizendknoop
Gemeente Den Helder - maart 2021

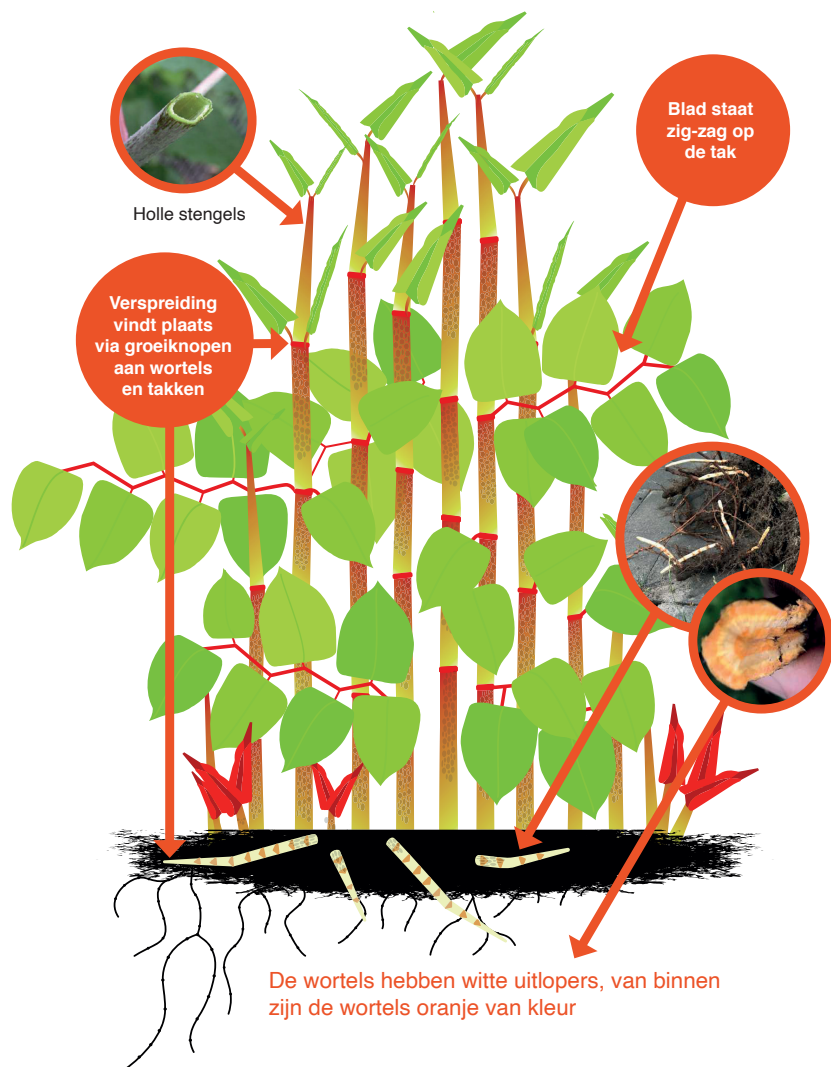
Japanse duizendknoop in uw tuin of op uw erf?

Voorkom schade en haal hem goed weg!



De Japanse duizendknoop is een snelgroeïende plant en verdringt andere planten in de tuin. De plant is heel sterk en groeit met gemak door kieren, schuren en holle ruimtes en kan zo schade aanbrengen aan uw woning, schuur of terras. De Japanse duizendknoop is moeilijk te verwijderen. Door de vele groeiknoppen op de stengels en wortels kan een achterblijvend stukje plant of wortel snel weer een nieuwe plant worden.

Wij vragen u om oplettend te zijn op de plant. Als u hem in uw eigen tuin heeft, volg dan onze tips op. Ziet u de Japanse duizendknoop op straat, in plantsoen, veld of berm? Kijk op www.denhelder.nl/japanseduizendknoop en geef de groeiplaats door.



Wat u kunt doen tegen Japanse duizendknoop

Heeft u de Japanse duizendknoop in uw tuin? Hieronder leest u hoe u de plant kunt bestrijden of beheersen. In alle gevallen geldt: gooi bladeren en wortels altijd bij het restafval en nooit op een composthoop of in een groene bak. Via het restafval wordt de plant verbrand en is er geen kans op verspreiding.

Bestrijden

Om van de Japanse duizendknoop af te komen, is het belangrijk dat u alle wortelresten verwijdert. De enige manier om dat te doen is het afgraven van de besmette grond.

Afgraven doet u zo:

- Horizontaal en verticaal afgraven in stukken van 30 cm
- 30 cm extra afgraven na de laatste zichtbare wortels

Beheersen

Er zijn slechts enkele methoden om de groei van Japanse duizendknoop te beheersen.

- De groeiplaats veranderen naar gazon: zaai een gazon op en rond de groeiplaats van de Japanse duizendknoop en maai hem elke week heel kort. Hierbij mag geen week worden overgeslagen. Regelmatig maaien is hier van belang, anders zal de plant zich alleen maar sneller verspreiden. Biedt het maaiafval aan bij het restafval. Maak ook het gebruikte materiaal goed schoon, om zo verspreiding te voorkomen.
- Plukken: u kunt de plant ook uittrekken. De Japanse duizendknoop groeit uit stengels, net als bamboe. Als u in het groeiseizoen (maart-november) alle stengels elke twee weken uittrekt, vermindert u de groeikracht van de plant. Ook hierbij mag u geen beurt overslaan.

Wat moet u vooral niet doen

- Voorkom beschadiging of afbreken van de stengels: elk stukje stengel of wortel met een groeiknooppje vormt weer een nieuwe plant.
- Maai of snoei de duizendknoop niet eenmalig, dit versnelt de aanmaak van wortels en de kans op verspreiding is dan erg groot.

Nieuwe groeiplaats

Ontdekt u een nieuwe groeiplaats in uw tuin: graaf dan de kleine plantjes in de tuingrond heel voorzichtig los totdat u de plant zonder weerstand uit de grond kunt halen. Controleer of de wortel (vaak een witte uitloper) nog heel is en er geen stukjes in de grond zijn achtergebleven. Is dat wel zo: zoek de resterende wortel op. Het is belangrijk dat u alle wortelresten verwijdert. Uit één vergeten stukje wortel groeit weer een nieuwe plant.