












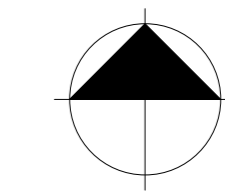
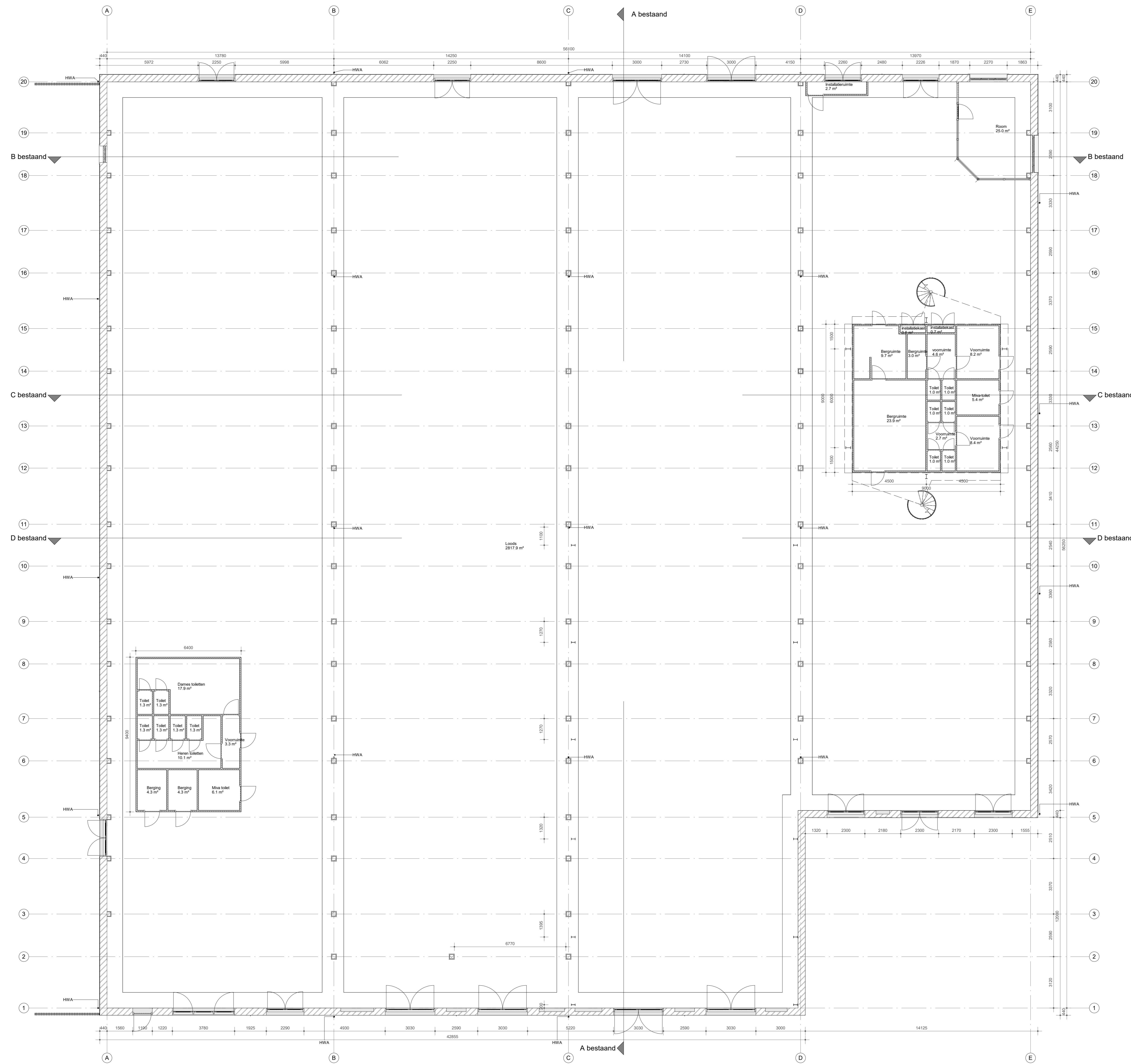


Verklaring van toegepaste symbolen
LEGENDA

-  baksteen metselwerk
-  beton
-  houtskeletbouw wand
-  lichte scheidingswand
-  deurkozijn
-  deurkozijn met zelfsluitende deur
-  deurkozijn met zelfsluitende deur, 30 minuten WBDBO
-  deurkozijn met zelfsluitende deur, 30 minuten WBDBO
-  raamkozijn met vast glas, 30 minuten WBDBO
-  raamkozijn met vast glas, 60 minuten WBDBO
-  sluitkleus brandweer
-  brandscheiding met 30 minuten WBDBO
-  brandscheiding met 60 minuten WBDBO

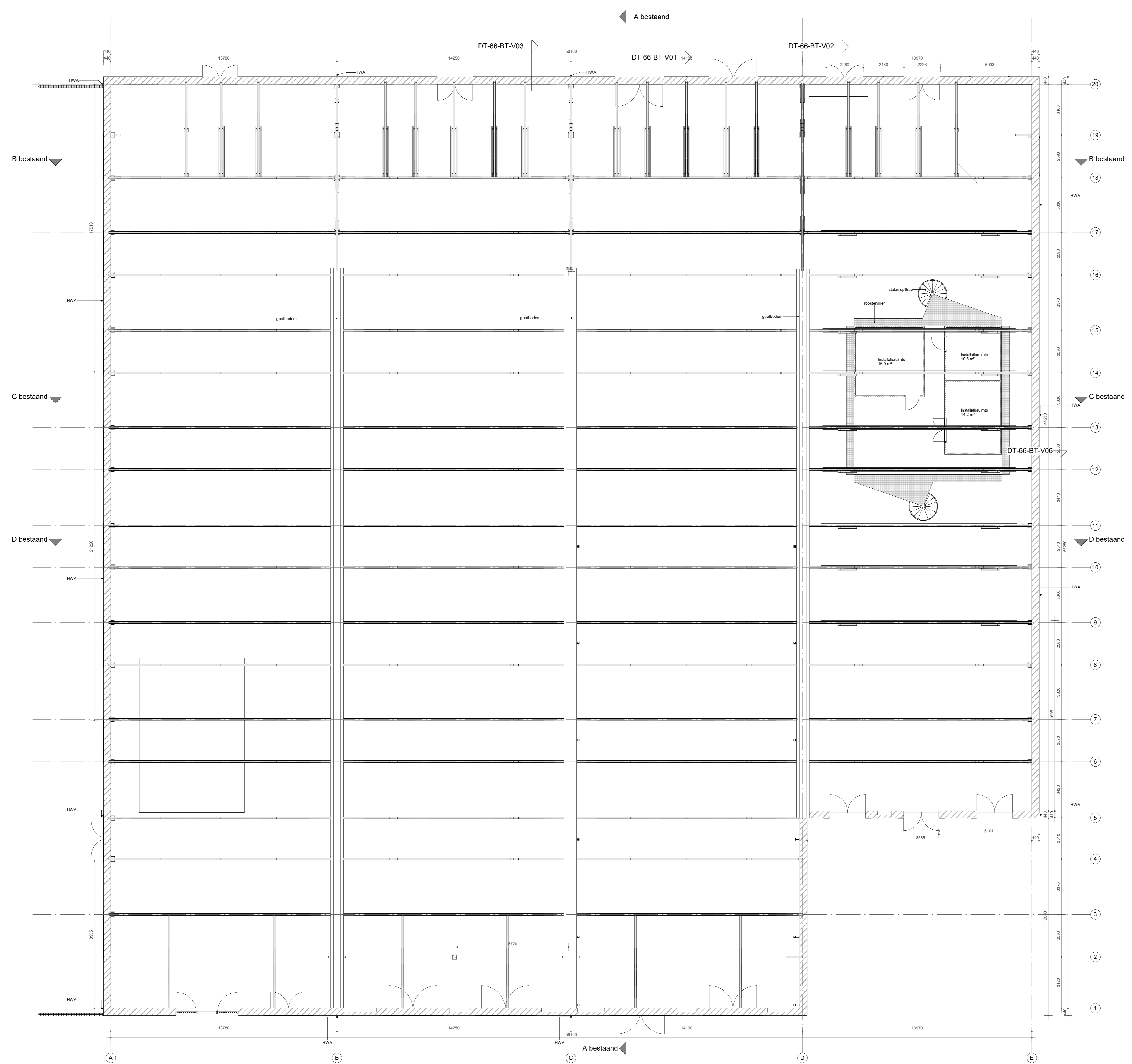
Sanitaire ruimten voorzien van gietvloer en wandtegels
- gemiddelde wateropname < 0.01 kg/(m².s1/2) en nergers > 0.2 kg/(m².s1/2)
Inbraakpreventie: volgens NEN 5096: weerstandsklasse 2.



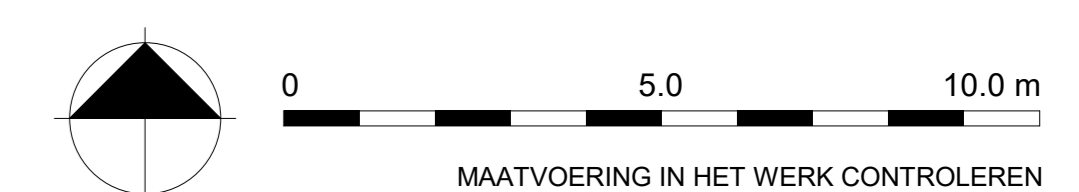
MAATVOERING IN HET WERK CONTROLEREN
INCL. SCHEEFSTAND VAN SPANTEN EN KLOMMEN
LET OPI BESTAANDE SITUATIE IS NIET 3D INGEMETEN

van
hoogevest
architecten | **OFFICE WINHOV**

2.2182.0 Gemeentehuis Den Helder, opdrachtgever: ZEESTAD CV
Gebouw 66
DEFINITIEF ONTWERP
BT-01-00 Plattegrond begane grond bestaande situatie Status: DEFINITIEF
Schaal: 1:100 Datum: 16-10-2020
Wijziging A: C: E:
B: D: F:



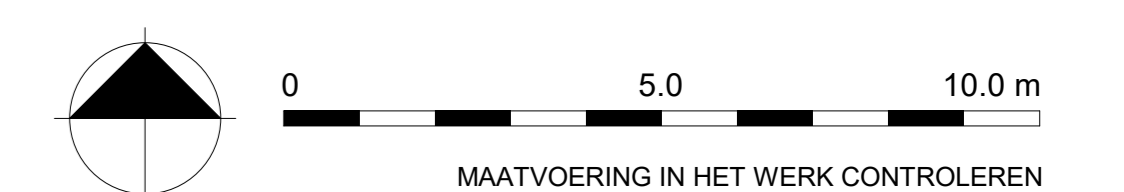
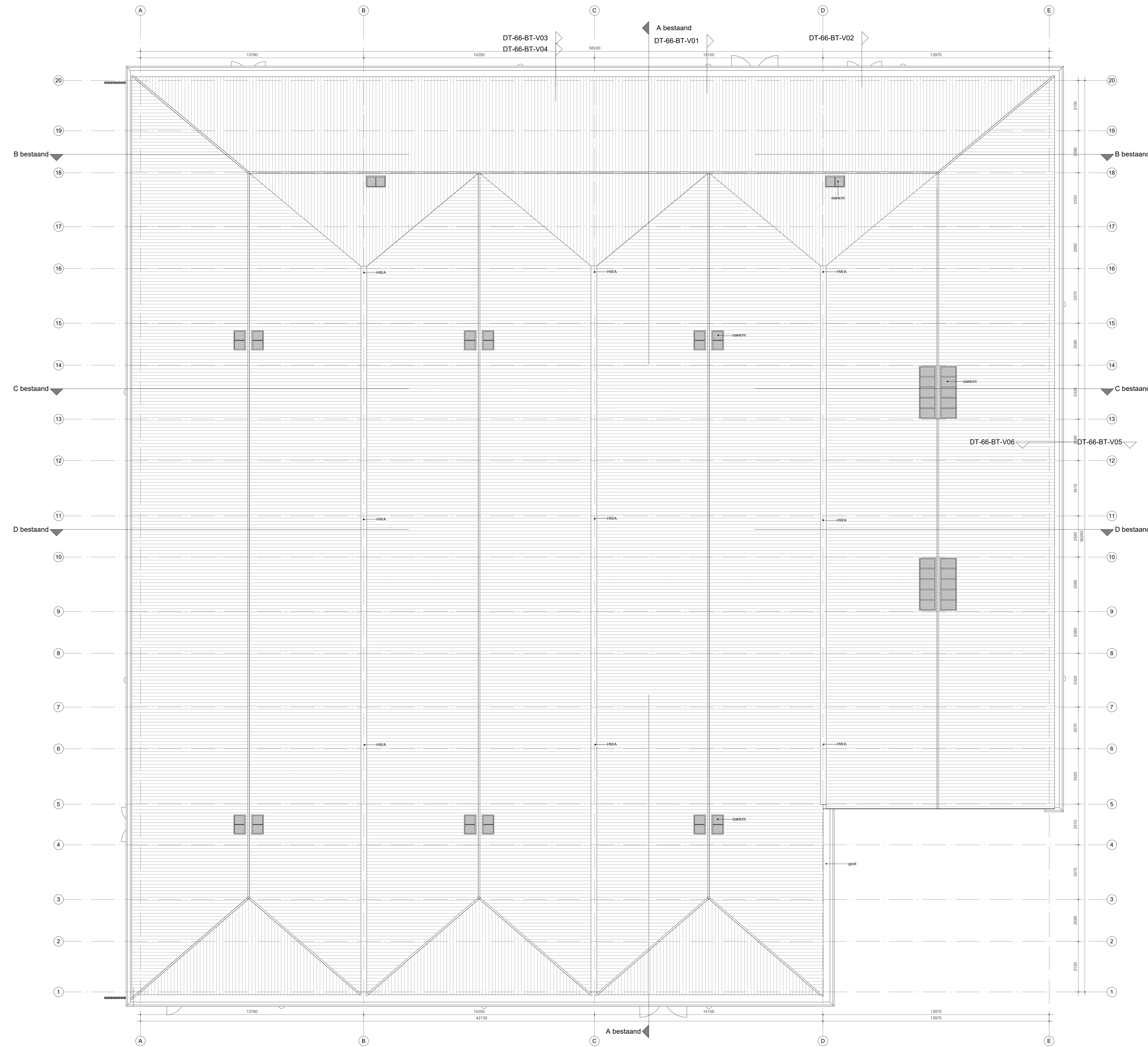
- Verklaring van toegepaste symbolen**
LEGENDA
- baksteen metselwerk
 - beton
 - houtskeletbouw wand
 - lichte scheidingswand
 - deurkozijn
 - deurkozijn met zelfsluitende deur
 - deurkozijn met zelfsluitende deur, 30 minuten WBDBO
 - deurkozijn met zelfsluitende deur, 30 minuten WBDBO
 - raamkozijn met vast glas, 30 minuten WBDBO
 - raamkozijn met vast glas, 60 minuten WBDBO
 - sleutelkuis brandweer
 - brandscheiding met 30 minuten WBDBO
 - brandscheiding met 60 minuten WBDBO
- Sanitaire ruimten voorzien van gietvloer en wandtegelswerk
 - gemiddelde wateropname <math>< 0.01 \text{ kg/(m}^2 \cdot \text{s)}</math> en nergers > 0.2 kg/(m²·s/2)
- Inbraakpreventie: volgens NEN 5096: weerstandsklasse 2.



Verklaring van toegepaste symbolen
LEGENDA

-  baksteen metselwerk
-  beton
-  houtskeletbouw wand
-  lichte scheidingswand
-  deurkozijn
-  deurkozijn met zelfsluitende deur.
-  deurkozijn met zelfsluitende deur, 30 minuten WBDBO.
-  deurkozijn met zelfsluitende deur, 30 minuten WBDBO.
-  raamkozijn met vast glas, 30 minuten WBDBO
-  raamkozijn met vast glas, 60 minuten WBDBO
-  sluitkleus brandweer
-  brandscheiding met 30 minuten WBDBO
-  brandscheiding met 60 minuten WBDBO

Sanitaire ruimten voorzien van gietvloer en wandtegels
- gemiddelde wateropname < 0.01 kg/(m².s1/2) en nergers > 0.2 kg/(m².s1/2)
Inbraakpreventie: volgens NEN 5096: weerstandsklasse 2.



MAATVOERING IN HET WERK CONTROLLEREN
INCL. SCHEEFSTAND VAN SPANTEN EN KLOMMEN
LET OP! BESTAANDE SITUATIE IS NIET 3D INGEMETEN

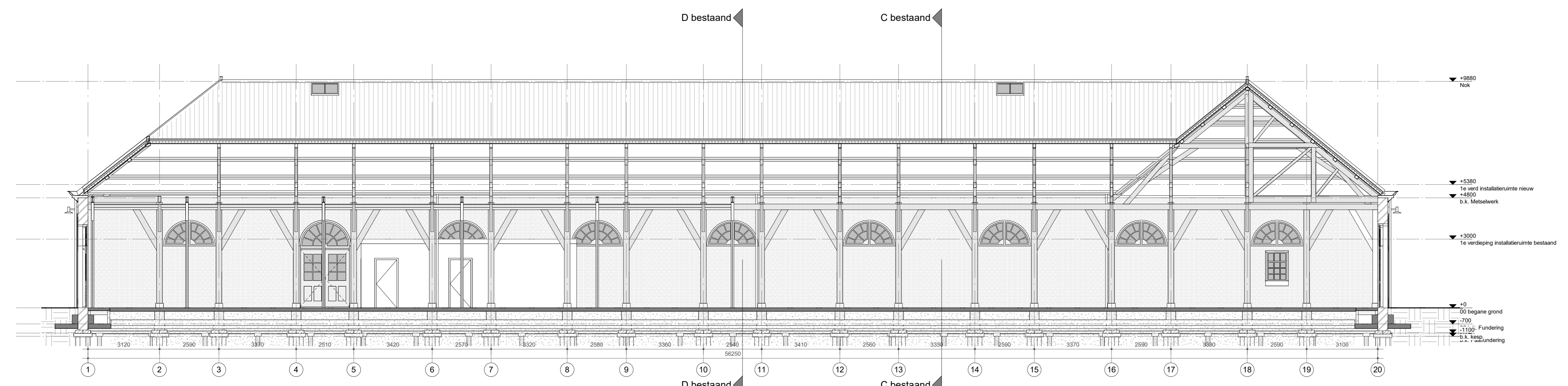
van
hoogvest
architecten | **OFFICE WINHOV**

2.2182.0 Gemeentehuis Den Helder, opdrachtgever: ZEESTAD CV
Gebouw 66
DEFINITIEF ONTWERP
BT-01-02 Plattegrond Dak bestaande situatie Status: DEFINITIEF
Schaal: 1:100 Datum: 16-10-2020
Wijziging A: C: E:
B: D: F:

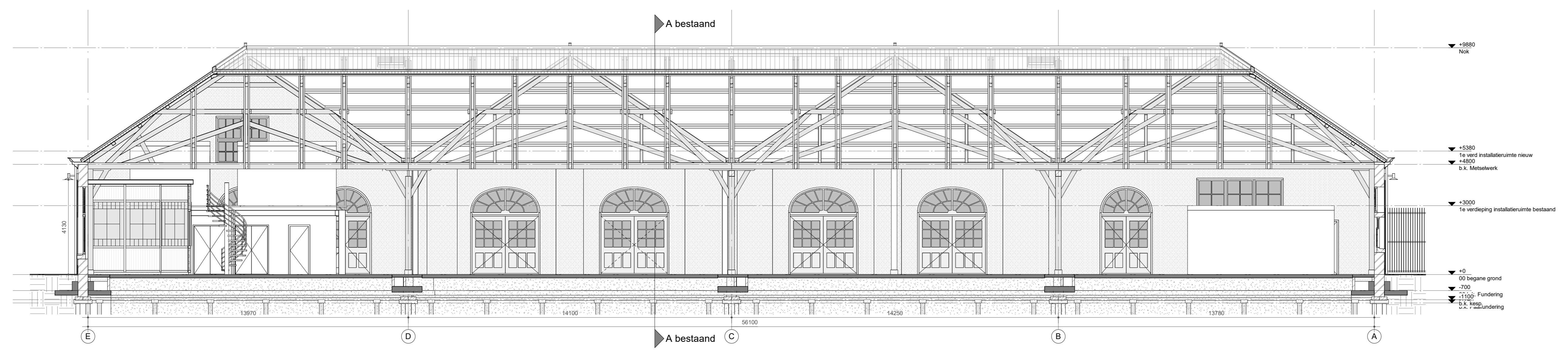
Verklaring van toegepaste symbolen

- LEGENDA
-  baksteen metselwerk
 -  beton
 -  houtskeletbouw wand
 -  lichte scheidingswand
 -  deurkozijn
 -  deurkozijn met zelfsluitende deur.
 -  deurkozijn met zelfsluitende deur, 30 minuten WBBO.
 -  deurkozijn met zelfsluitende deur, 30 minuten WBBO.
 -  raamkozijn met vast glas, 30 minuten WBBO
 -  raamkozijn met vast glas, 60 minuten WBBO
 -  sleutelkuis brandweer
 -  brandscheiding met 30 minuten WBBO
 -  brandscheiding met 60 minuten WBBO

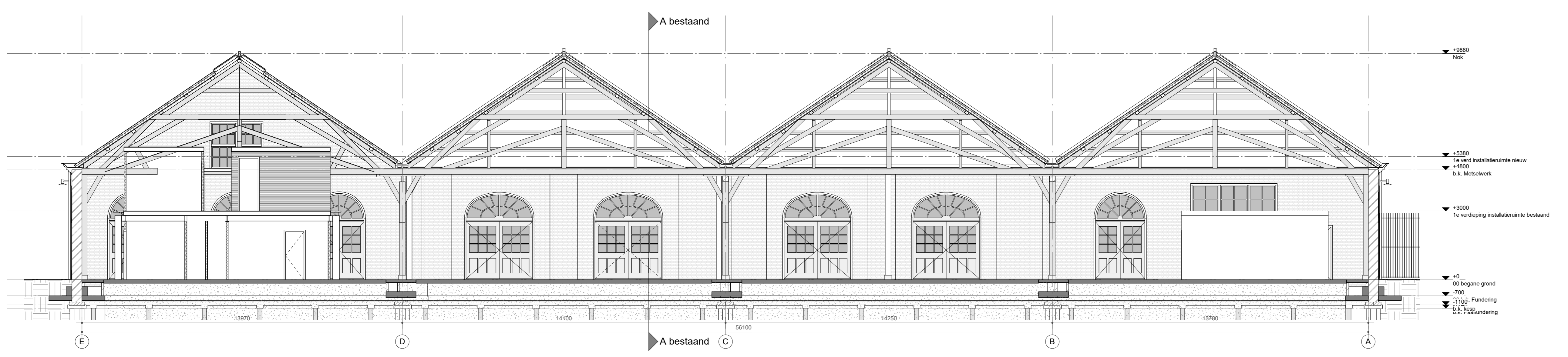
Sanitaire ruimten voorzien van gietvloer en wandtegels
 - gemiddelde wateropname < 0.01 kg/(m².s12) en nergens > 0.2 kg/(m².s12)
 Inbraakpreventie: volgens NEN 5096: weerstandsklasse 2.



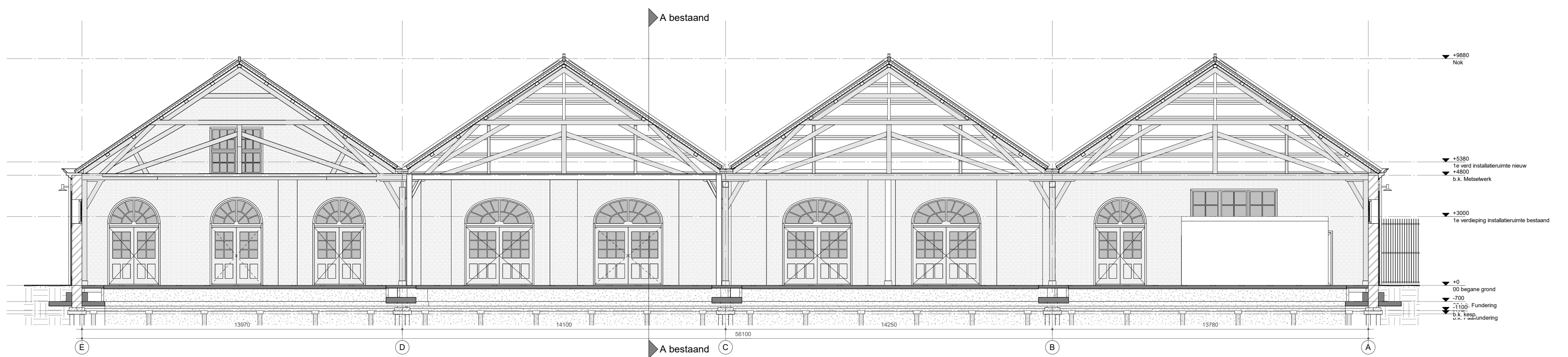
Doorsnede A-A
 schaal 1:100



Doorsnede B-B
 schaal 1:100



Doorsnede C-C
 schaal 1:100



Doorsnede D-D
 schaal 1:100

MAATVOERING IN HET WERK CONTROLEREN
 INCL. SCHEEFSTAND VAN SPANTEN EN KLOMMEN
 LET OP! BESTAANDE SITUATIE IS NIET 3D INGEMETEN

van
hoogevest
architecten

OFFICE WINHOV

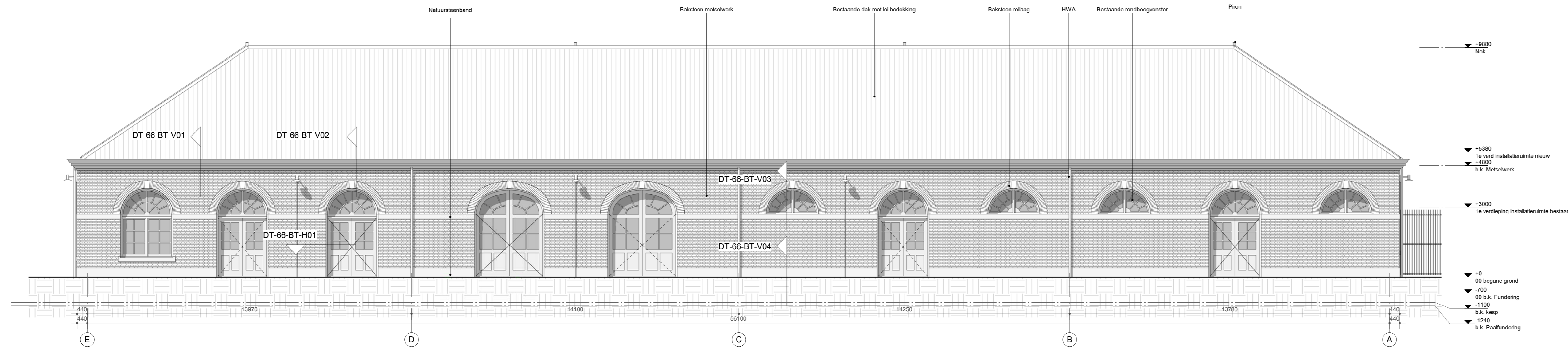
2.2182.0 Gemeentehuis Den Helder, opdrachtgever: ZEESTAD CV
 Gebouw 66

DEFINITIEF ONTWERP

BT-01-03 Doorsneden bestaande situatie Status: DEFINITIEF

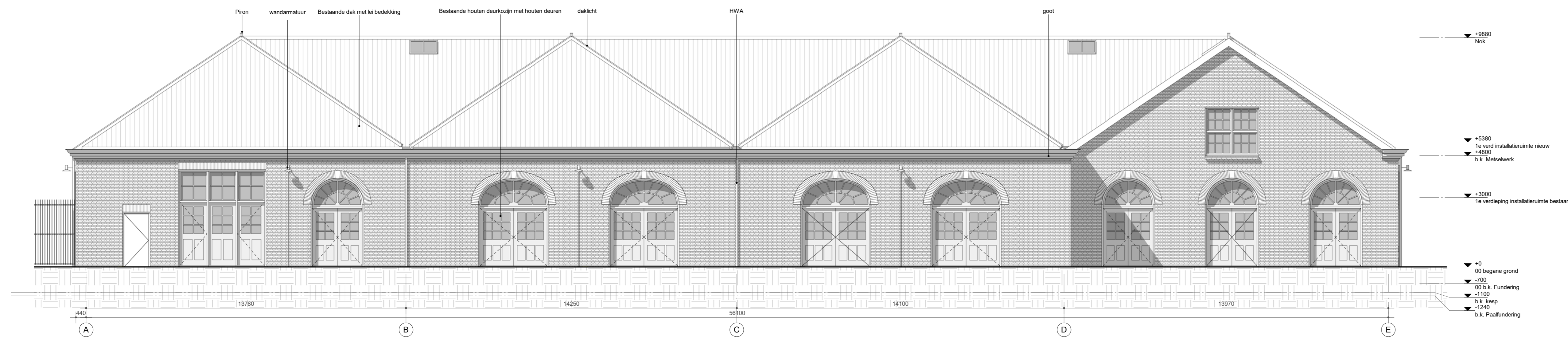
Schaal: 1:100 Datum: 16-10-2020

Wijziging A: C: E:
 B: D: F:



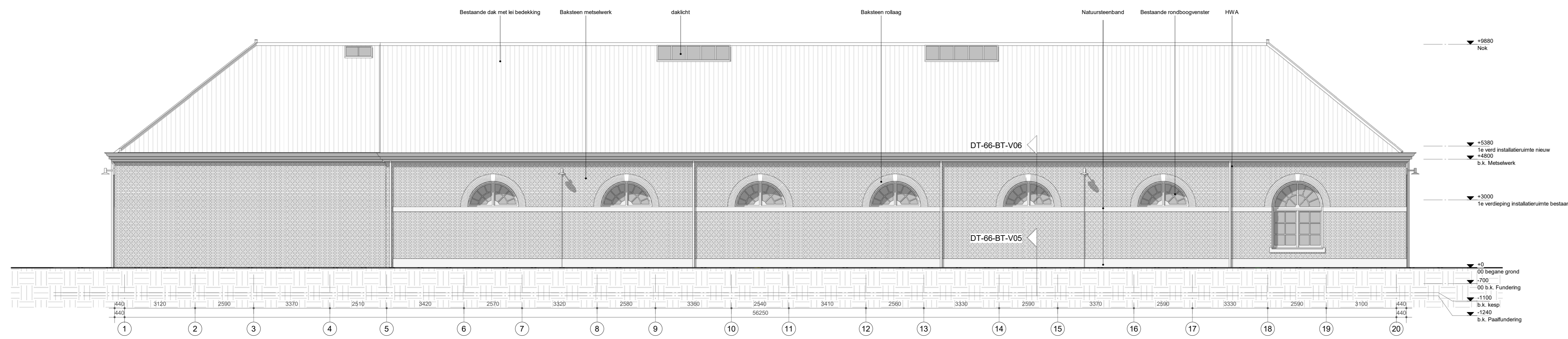
Voorgevel/Noordgevel Bestaand

schaal 1:100



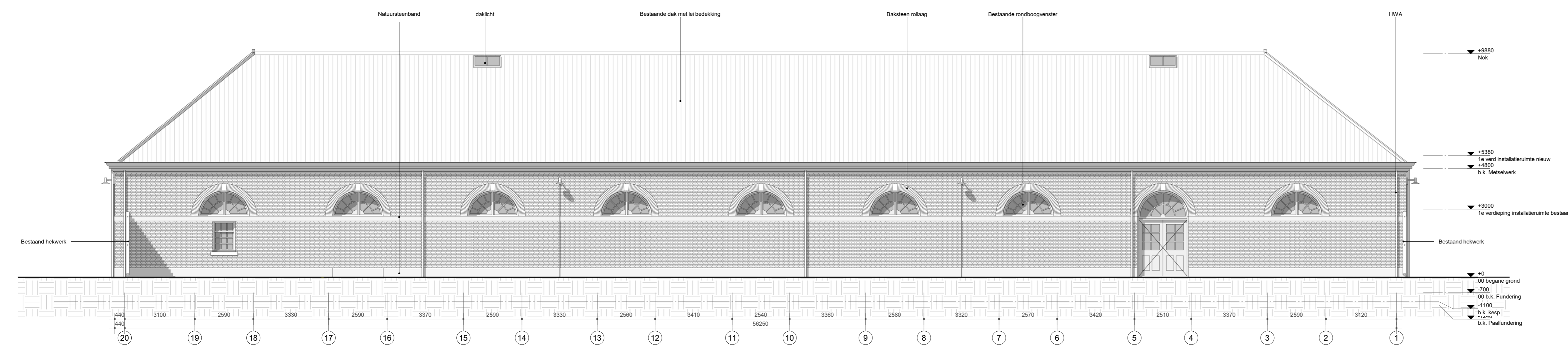
Achtergevel/Zuidgevel Bestaand

schaal 1:100



Linkerzijgevel/Oostgevel Bestaand

schaal 1:100



Rechterzijgevel/Westgevel Bestaand

schaal 1:100

MAATVOERING IN HET WERK CONTROLEREN
INCL. SCHEEFSTAND VAN SPANTEN EN KOLOMMEN
LET OP! BESTAANDE SITUATIE IS NIET 3D INGEMETEN

van
hoogevest
architecten

OFFICE WINHOV

2.2182.0 Gemeentehuis Den Helder, opdrachtgever: ZEESTAD CV
Gebouw 66

DEFINITIEF ONTWERP

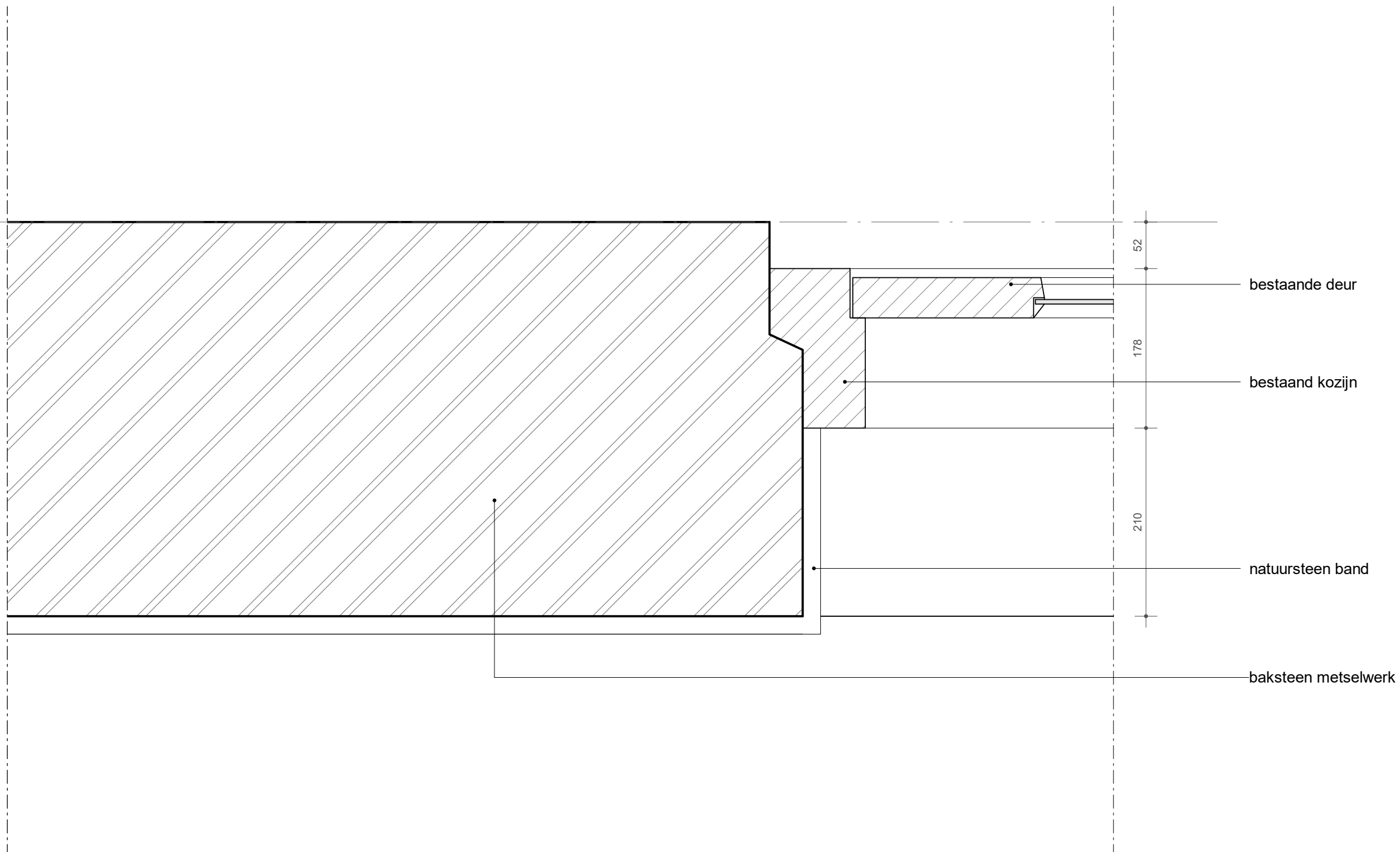
BT-01-05 Details Bestaande situatie Status : DEFINITIEF

Schaal : 1:5/1:10

Datum : 16-10-2020

Wijziging	A :	C :	E :
	B :	D :	F :

20



detail:
DT-66-BT-H01
wijziging:
-

20

Folie Ubbink Multivap, dampdoorlatende folie

Leien dakbedekking 230x330x3mm

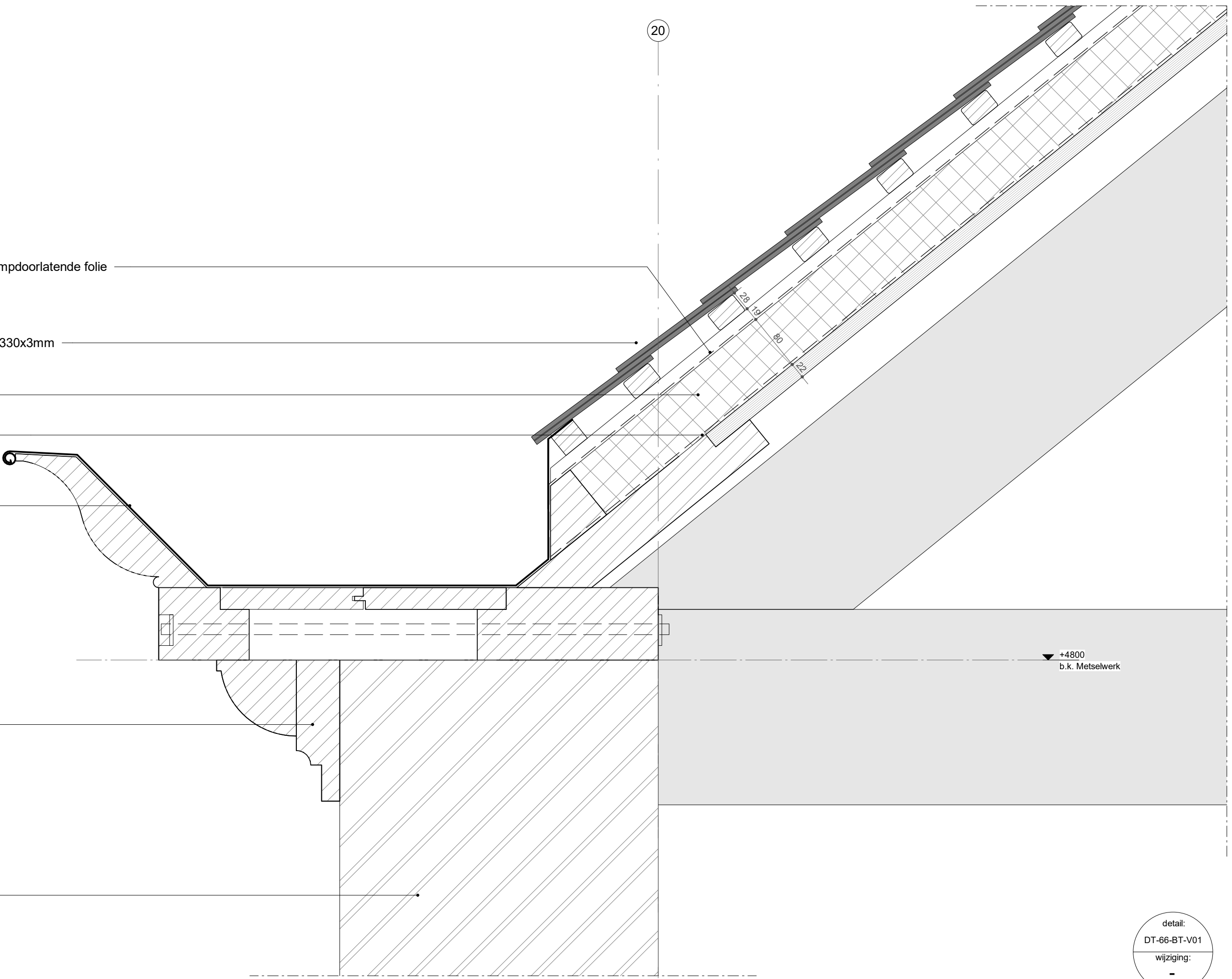
80mm isolatie

dampremmende folie

zinken goot

Naaldhout

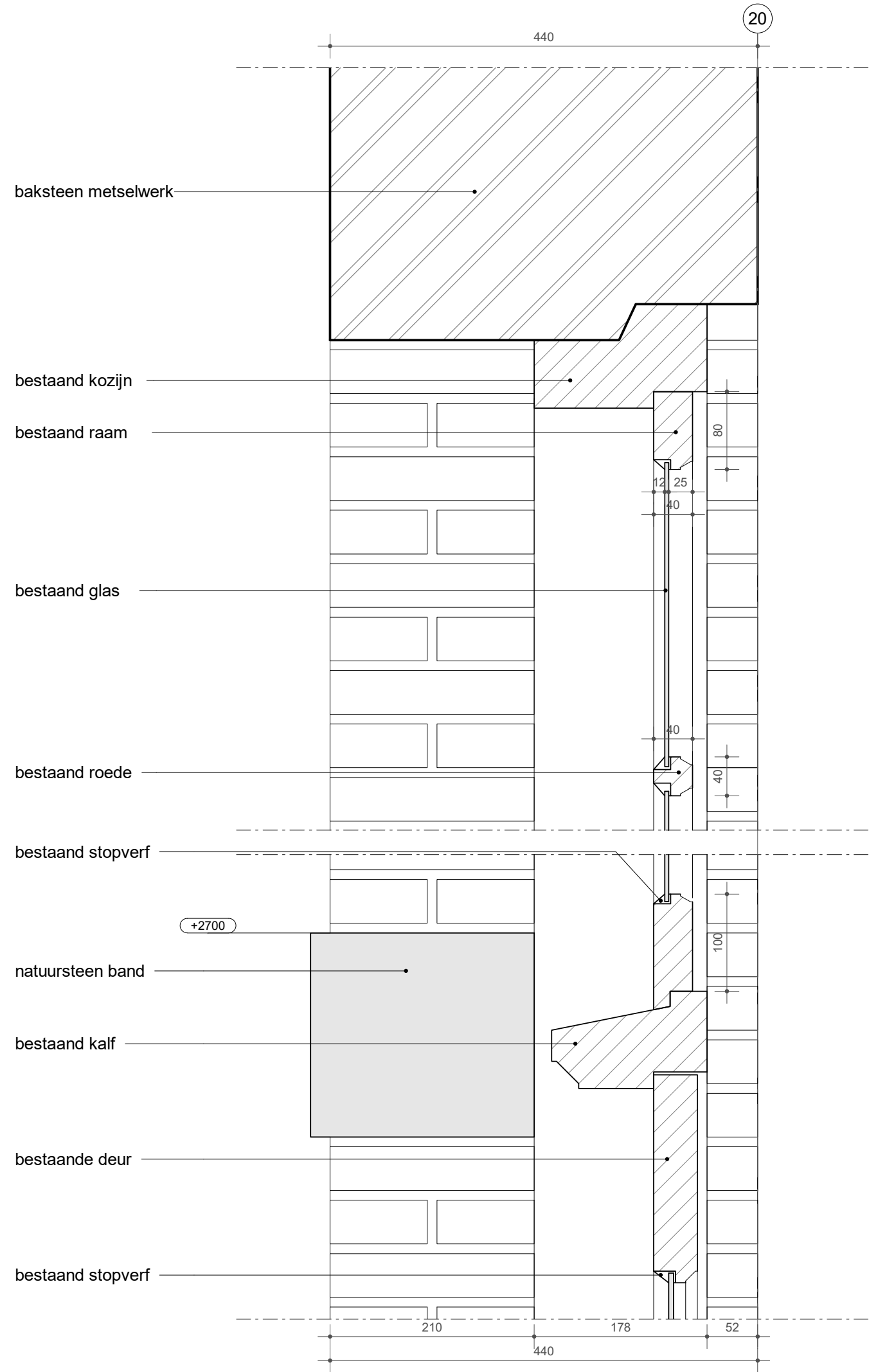
Baksteen metselwerk



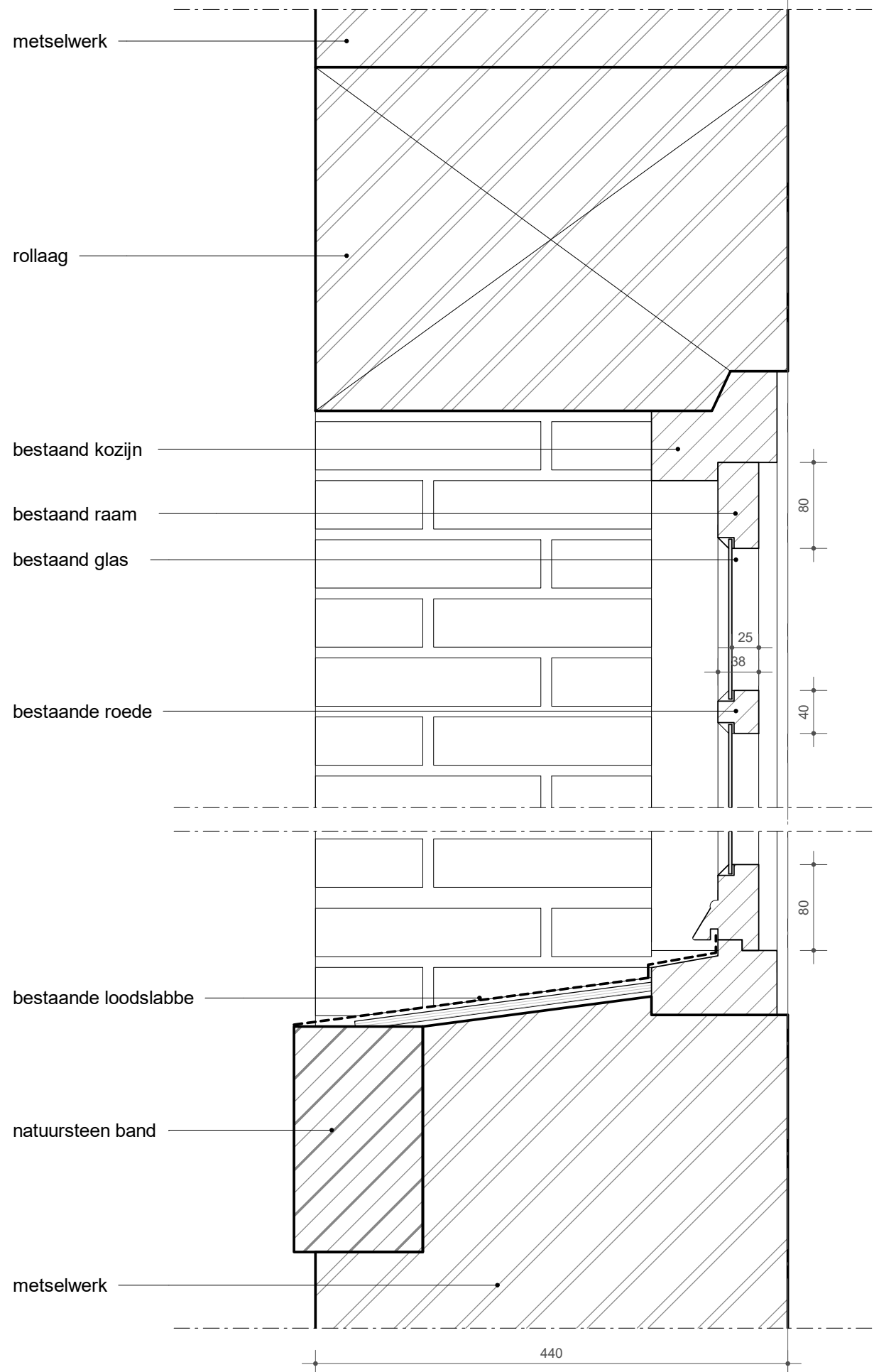
▼ +4800
b.k. Metselwerk

250 440

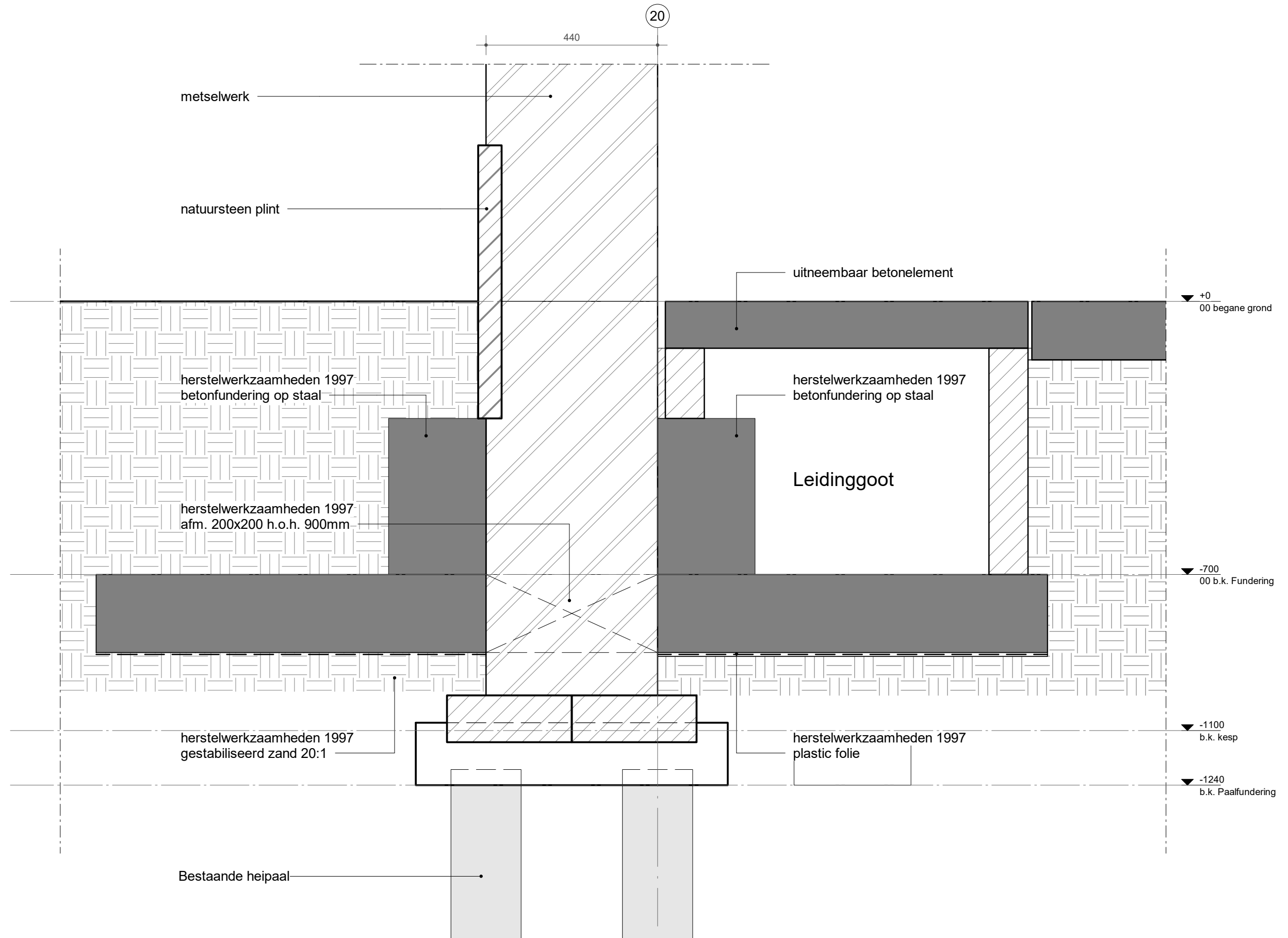
detail:
DT-66-BT-V01
wijziging:
-



20



detail:
DT-66-BT-V03
wijziging:
-



E

bestaande staander

natuursteen plint

uitneembaar betonelement

▼ +0
00 begane grond

herstelwerkzaamheden 1997
betonfundering op staal

herstelwerkzaamheden 1997
betonfundering op staal

herstelwerkzaamheden 1997
afm. 200x200 h.o.h. 900mm

Leidinggoot

▼ -700
00 b.k. Fundering

herstelwerkzaamheden 1997
gestabiliseerd zand 20:1

herstelwerkzaamheden 1997
plastic folie

▼ -1100
b.k. kesp

▼ -1240
b.k. Paalfundering

180 440 180

detail:
DT-66-BT-V05
wijziging:
-

