



OPLEGGEN DATUM 13/9
PARAARF

B&W-omslag

Inleveren vóór woensdag 17.00 uur voorafgaand aan B&W-vergadering bij Kabinet/Gemeentesecretaris



- Afdeling : Bouwen & Wonen van de dienst Stadsontwikkeling & Beheer
- Onderwerp : Voornemen aanwijzen div. objecten als beeldbepalend pand en gemeentelijk monument.
- Voorstel : Voorgesteld in te stemmen met het advies van de Monumentencommissie om div. objecten aan te wijzen als beeldbepalend pand en gemeentelijk monument, dan wel te schrappen van de lijst, conform advies aan wethouder RO d.d. 21 maart jl.

Duinweg 10, 12 en 14

CLASSIFICATIE : Openbaar

Opmerkingen van collegeleden & gemeentesecretaris:

	Burg.	Weth.	Weth.	Weth.	Weth.	Secr.
AKKOORD						
BESPREKEN						
KENNISGEVING						

Vergadering B. & W.: 2 april 2002

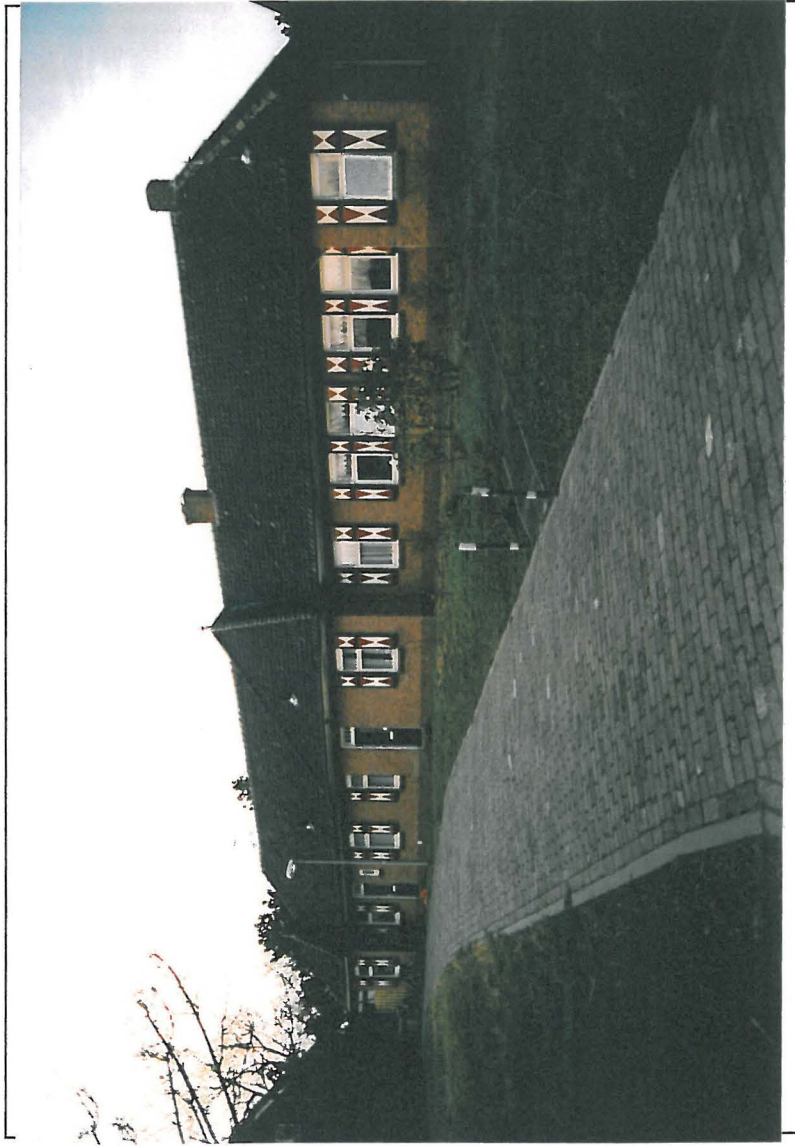
nr. 02/r 375

Beslissing: AKKOORD

Duinweg 10, 12 en 14

Fraai op een duin gelegen, eenvoudig bouwblokje waarin zich verschillende woningen bevinden. Er is sprake van een grotendeels langwerpige plattegrond met zowel in het midden als aan de uiteinden risalerende bouwmassa's. Het bouwblok bestaat uit één bouwlaag en een met grijze pannen gedekt samengestelde kap.

Vanwege de harmonieuze en éénvormige vormgeving, de aparte typologie en de beeldbepalende ligging is er sprake van een gemeentelijk monument.



Afb. No. 28 Duinweg 10/12/14

dat.18 februari 1998

bjp cat 2

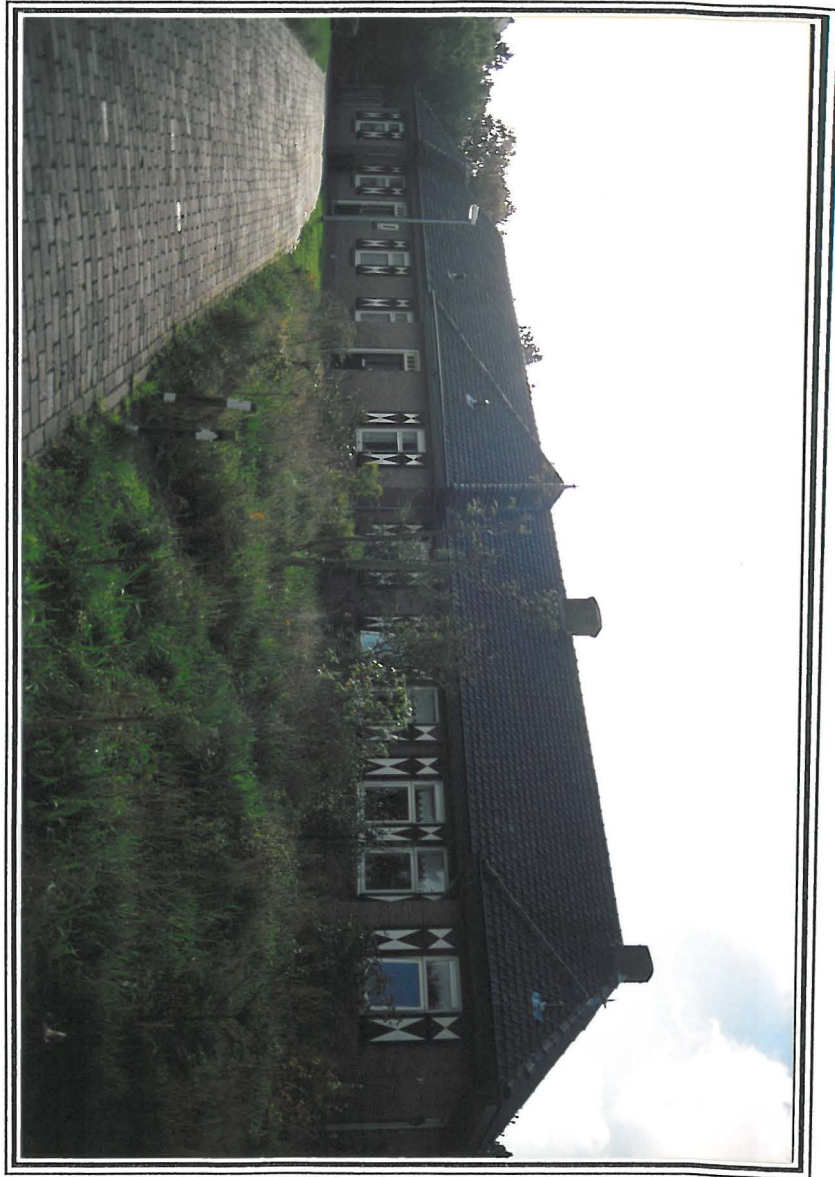


Duinweg 10-12-14 opname 19-10-1999

13

3

25 OKT. 2000



Duinweg 10 t/m 14



Duinweg 10-12-14 juli 2001